



Erlebach  
★★★★★



Ihr  
Zuhause  
zwischen  
Gipfeln &  
Genuss.

Sommer 2026

Ankommen. Ausruhen.

## Willkommen im Erlebach.

Im Frühjahr 2024 entstand beim großen Umbau unser himmlischer 25Gipfel Spa im 4. Stock mit Rooftop-Infinity-Pool sowie unser einladender, großzügiger Eingangsbereich mit Rezeption im Erdgeschoss.

Nun gehen wir einen Schritt weiter, **investieren** nochmals kräftig **in Komfort und Qualität**, damit Sie sich rundum wohlfühlen. **Im Frühjahr 2026**, während der Schließungszeit vom 16.03. bis 21.05., **entsteht neues im Erlebach**.

Wohlfühlplätze für exzellentes Essen, gepflegte Getränke, nette Gespräche oder einfach nur zum Gedankenfrei sein. Neugierig? Dann lesen Sie weiter!



## Ihre Gastgeber

Als Ihre Gastgeber schätzen wir das Gemütliche, das Echte und das Familiäre. Gleichzeitig legen wir großen Wert auf Qualität in allen Bereichen unseres Hauses. Diese gesunde Mischung werden Sie auch nach unserem Umbau spüren – und sich im Erlebach, Ihrem 4\*\*\*\* Superior Hotel im Kleinwalsertal, wie zuhause fühlen.

*Sara & Raimund Bischof*



## „Leib & Seele“ Unsere Wohlfühl- & Genussbene

Schon der Eingang zur Wohlfühl- & Genussbene „Leib & Seele“ lässt Genießer Herzen höherschlagen und bietet einen Einblick in unseren neuen Weinraum.

Das ehemalige große Restaurant wird zur gemütlichen Lobby umgebaut, mit direktem Zugang zur Sonnenterrasse. Hier finden Sie tagsüber bis hin zur späteren Stunde an der neuen Hotelbar Ihren Lieblingsplatz für ruhige oder gesellige Momente mit Bergblick.

Gönnen Sie sich Zeit zum Verweilen, Lesen, Plaudern, zum Aus dem Fenster auf die Berge schauen, Spielen oder ein gutes Glas Wein. Die ehemalige Lobby mit Barbereich wird zum Restaurant umgebaut. Hier genießen Sie auf zwei Ebenen Ihr Frühstück und Abendessen.

Direkt im Anschluss, in Richtung Küche, entsteht der neue Buffetbereich mit Front Cooking Station. Dort können Sie sich Ihre Eierspeisen zum Frühstück frisch zubereiten lassen und sich vom Buffet bedienen. Abends bietet dieser neue Bereich viel Platz für Leckereien an unseren Buffetabenden.

Für unsere Mitarbeiter entsteht ein neuer Pausenraum mit Buffetbereich, Getränkestation und ganz wichtig – eigener Kaffeemaschine!

Vom Sonnenaufgang bis Sonnenuntergang genießen Sie unsere Kulinarik in neuem Ambiente. Und wie sagte einst Sokrates so schön:

„Essen & Trinken hält Leib und Seele zusammen“.

Die dargestellten Bilder zeigen Visualisierungen des geplanten Umbaus und können vom tatsächlichen Endergebnis abweichen.



## Kulinarikgenuss ohne Hauben-Muss.

Dass ausgezeichnete Kulinarik ganz ohne Hauben auskommt, stellt unser Küchenteam mit **Küchenchef Kay Dongowsky** Tag für Tag unter Beweis. Unterstrichen wird der Gesamt-Genuss von der angenehmen Atmosphäre im Restaurant und unserem herzlichen Serviceteam. Und zum Ausklang – ein Drink an der neuen Hotelbar. So lässt es sich aushalten!

**Unsere Erlebach ¾-Genuss-Pension** – das ist 360-Grad-Rundum-Genuss! Lassen Sie sich am Anreisetag bereits ab 13.00 Uhr und am Abreisetag bis 10.30 Uhr von unserem Team kulinarisch verwöhnen.

Jeden Tag steht ein **kulinarisches Genuss-Highlight** auf dem Programm wie zum Beispiel: Schmankerlbuffet, süßer Waffel-Nachmittag, Gourmetabend mit Vorstellung der Küchencrew, Kaiserschmarrn-Nachmittag, Vorspeisen- und Dessertbuffet oder auch hausgebackene Brote.



### Stoßen wir an – auf Wein aus Österreich!

Ja, wir gestehen: Wir lieben Wein – österreichischen Wein! Denn wir sind überzeugt, dass es bei uns exzellente Tropfen für jeden Geschmack gibt. Gerne bringt Ihnen Gastgeber und Sommelier Raimund Bischof österreichische Weingüter und ihre Weine näher und empfiehlt Ihnen den passenden Tropfen zu Ihrem Menü.

Eine ausgezeichnete Gelegenheit, um in geselliger Runde verschiedene Weine zu probieren und ganz nebenbei interessante Dinge darüber zu lernen, sind unsere Weinverkostungen im neuen Wein Raum.



## Unser Herzstück Das 25GipfelSpa.

Schweben Sie mit dem Aufzug in unsere 4. Etage – ins himmlische 25GipfelSpa. Dort empfängt Sie unser Panoramadeck mit loungigen Sitzgelegenheiten und Sonnenliegen rund um den beheizten Roof Top-Infinity-Pool. Schwimmen inmitten der Kleinwalsertaler Berge unter freiem Himmel, mit atemberaubendem Rundblick auf 25 Berggipfel, über den Dächern von Riezlern. Unser Pool ist im Sommer durchgehend von 07.00 – 19.00 Uhr geöffnet und ab 16.30 Uhr unseren Gästen ab 14 Jahren vorbehalten.

Ruhe und Entspannung finden Sie in unseren Panorama Ruheräumen. Bequeme Wellnessliegen laden zum Relaxen und Träumen, zum süßen Nichts-Tun ein.



## Auszeit für die Sinne.

Tauchen Sie ein in unsere Wellnesswelt und genießen Sie wohltuende Entspannung. Schwitzen Sie in der finnischen Panorama-sauna, der Biosauna oder der Infrarotkabine, bevor Sie sich am Eisbrunnen herrlich abkühlen.

In unserer Plauderecke mit echter Pflanzenwand, Teestation und Grandertrinkbrunnen finden Sie einen gemütlichen Ort zum Verweilen. Der Panorama-Ruheraum und der Raum der Stille bieten tiefgehende Erholung.

Lassen Sie sich in unseren Anwendungsräumen mit Massagen, Kosmetikbehandlungen oder einem luxuriösen Kaiserbad mit fantastischem Ausblick verwöhnen. Unsere Wellnessrezeption berät Sie gerne!



## Entspannen, entschleunigen & abschalten.

### „Kurze Auszeit“

- » Teilmassage mit einem Aromaöl Ihrer Wahl, ca. 20 Min. pro Person
- » Kräuterbad in der Kaiserwanne, ca. 25 Min. pro Person bzw. für Zwei

// € 75,- 1 Person // € 111,- 2 Person

### „Wohin die Füße tragen“

- » Fußreflexzonenmassage, ca. 30 Min.
- » Fuß- & Wadlmassage mit Mandelöl, ca. 20 Min.
- » Klassische Wellnesspediküre mit Fußbad, ca. 45 Min.

// € 144,- p. P. ohne Lack // 164,- p. P. mit Lack

### „Walser Traum“

- » Bürstenmassage Ganzkörper, ca. 25 Min. anschl.
- » Blütenmassage (Rücken, Kopf-Nacken & Gesicht) mit Rosen- & Lavendelöl, ca. 50 Min.
- » Teilkörpermassage mit Massagekerze „Wildrose“ für wohltuende Wärme & Pflege, ca. 20 Min.

// € 151,- pro Person

### „Wanderlust“

- » Sportltermassage – Beine & Rücken mit Arnika- oder Murmelöl, ca. 45 Min.
- » Fuß- und Wadlmassage, ca. 20 Min.
- » Beinmassage mit pflegendem Öl, ca. 20 Min.

// € 146,- pro Person

### „Kraft der Alpen“

- » Heublumenbad Kaiserwanne, ca. 25 Min. pro Person bzw. für Zwei
- » Teilmassage mit Arnika- oder Murmelöl, ca. 20 Min. pro Person
- » Fuß- und Wadlmassage, ca. 20 Min. pro Person

// € 114,- 1 Person. // € 189,- 2 Personen

### „Haut Fein“

- » Ziegenmilchbad in der Kaiserwanne, ca. 25 Min. pro Person bzw. für Zwei
- » anschl. Ganzkörpermassage mit pflegender Ziegenmilchlotion, ca. 50 Min. pro Person

// € 112,- 1 Person // € 184,- 2 Person

### „Zeit zu zweit“

- » Zirbenbad in der Kaiserwanne, ca. 25 Min. für zwei
- » Aromaöl Ganzkörpermassage mit einem Öl Ihrer Wahl, ca. 50 Min. pro Person

// € 189,- für Zwei

### „Für Sie & Ihn“

- » Gesichtsbehandlung „Kleine Auszeit“ für Sie, ca. 50 Min.
- » Sportltermassage „Beine & Rücken“ mit Arnika- oder Murmelöl für Ihn, ca. 45 Min.
- » Klassische Wellnesspediküre inkl. Lack für Sie, ca. 70 Min.
- » Klassische Wellnesspediküre inkl. Lack für Ihn, ca. 45 Min.

// € 289,- für Zwei

### „Wohlfühlpaket“

- » Hot Stone-Massage für den Rücken, ca. 25 Min.
- » Beinmassage mit pflegendem Öl, ca. 20 Min.
- » Ohrkerzenbehandlung, ca. 30 Minuten, anschl.
- » Kopf- und Gesichtsmassage, ca. 20 Min.

// € 159,- pro Person

Buchen Sie Ihre Anwendungen schon von zu Hause aus und sichern Sie sich so Ihre Wunschzeit unter:  
[post@erlebach.de](mailto:post@erlebach.de)



Unser gesamtes Behandlungsangebot finden Sie auf unserer Homepage [www.erlebach.de](http://www.erlebach.de) oder auf Wunsch senden wir Ihnen dieses kostenfrei zu.

## Wanderparadies Kleinwalsertal.

Natur erleben auf drei Höhenlagen

Ob gemütlicher Spaziergang, aussichtsreiche Höhenwanderung oder anspruchsvolle Gipfel-tour – im Kleinwalsertal ist für jeden etwas dabei! Dank der kostenfreien Bergbahnnutzung im gesamten Tal und Oberstdorf lassen sich Auf- und Abstiege bequem gestalten. Auch der Walsertbus steht Ihnen kostenfrei zur Verfügung.

**Ein besonderes Highlight:** Unsere geführten Wanderungen mit Gastgeber und Wanderführer Raimund Bischof im Rahmen der Wanderwochen. Zudem stehen Wanderrucksack, Stöcke und Karten kostenlos zum Verleih bereit. Unsere hauseigene Wanderfibel bietet zahlreiche Tourenvorschläge direkt ab Hotel.

**Für die perfekte Erfrischung unterwegs:**

Füllen Sie Ihre Flasche an unserer Grander-Trinkwasserstation – mit oder ohne Kohlensäure. Weitere geführte Touren sind über die Bergschule Kleinwalsertal buchbar.

Freuen Sie sich auf unvergessliche Naturerlebnisse!



Entspannen. Wohlfühlen.

## Aktive Wanderwoche & sanfte Verwöhntage

### Wanderwochen

12.07. – 19.07.26 | 09.08. – 16.08.26  
06.09. – 13.09.26 | 11.10. – 18.10.26

Wanderbare Zeiten mit Gleichgesinnten erleben. Gastgeber & Wanderführer Raimund Bischof führt sie 3 x pro Woche durchs Kleinwalsertal. Kondition für eine reine Gehzeit von ca. 4 – 5 Std. erforderlich, ebenso gutes Schuhwerk und Trittsicherheit.

#### Inklusivleistungen:

- » ¾ Genusspension & Mehr
  - » Bergbahn Unlimited – freie Fahrt an den Bergbahnen Kleinwalsertal/Oberstdorf
  - » Kostenfreier Walserbus Kleinwalsertal
  - » 25GipfelSpa & Saunaaufguss (2x pro Woche)
  - » Sonntagabend: Wanderstammtisch zum Kennenlernen und Besprechen der Touren
  - » 3 geführte Wanderungen, Gehzeit ca. 4 – 5 Stunden
  - » Wellnessgutschein € 35 pro Person
- // 7 Nächte ab € 1.316,- pro Person\*

### Erholungswoche

07.06. – 14.06.26

Zeit für Erholung / sanfte Aktivierung / im 25GipfelSpa die Seele baumeln lassen / Ruhe und Natur / Zeit zu Zweit verbringen / wohltuende Anwendungen / Kulinarik genießen / Frühling im Kleinwalsertal

#### Inklusivleistungen:

- » ¾ Genusspension & Mehr
- » 25GipfelSpa
- » Morgenroutine mit Aquafitness, Kneippen und Barfußwanderung

- » Täglich Vitales Hauptgericht am Abend
- » Wohlfühlpaket mit: Hot-Stone Massage für den Rücken, ca. 25 Min. p.P. | Beinmassage mit pflegendem Öl, ca. 20 Min. p.P. | Ohrkerzenbehandlung, ca. 30 Min. p.P. | Kopf- und Gesichtsmassage, ca. 20 Min. p.P.

// 7 Nächte ab € 1.337,- pro Person\*

### Motorradwoche

21.06. – 28.06.26

Gastgeber Raimund Bischof – leidenschaftlicher Motorradfahrer – nimmt Sie mit auf die schönsten Tagestouren rund um das Kleinwalsertal / Allgäu / Bayern / Tirol und Schweiz. Herrliche Passstraßen und Landschaften lassen das Motorradfahrerherz höherschlagen.

#### Inklusivleistungen:

- » ¾ Genusspension & Mehr
  - » Bergbahn Unlimited – freie Fahrt an den Bergbahnen Kleinwalsertal/Oberstdorf
  - » Kostenfreier Walserbus Kleinwalsertal
  - » 25GipfelSpa
  - » am Sonntagabend Motorradstammtisch zum Kennenlernen und Besprechen der Touren
  - » 3 – 4 Tagesausfahrten mit Raimund
  - » Wellnessgutschein € 35 pro Person
- // 7 Nächte ab € 1.288,- pro Person\*



### Stammgästewoche

28.06. – 05.07.26

Wir sagen unseren langjährigen Stammgästen DANKE für die Treue und das Vertrauen in uns! Diese 18. Stammgästewoche ist etwas Besonderes! Stolz präsentieren wir Ihnen unsere neue Wohlfühl- und Genussebene „Leib & Seele“. Verbringen Sie dort Zeit unter Freunden. Schwelgen Sie in Erinnerungen und vor allem – schaffen Sie neue Erinnerungen voller Glücksmomente!

#### Inklusivleistungen:

- » ¾ Genusspension & Mehr
  - » Bergbahn Unlimited – freie Fahrt an den Bergbahnen Kleinwalsertal/Oberstdorf
  - » Kostenfreier Walserbus Kleinwalsertal
  - » 25GipfelSpa
  - » Verschiedene Programmpunkte – lassen Sie sich überraschen!
  - » Wellnessgutschein € 35 pro Person
- // 7 Nächte ab € 1.225,- pro Person\*

### Genusswoche

02.08. – 09.08.26

Genussvoll durch die Woche rund um die Themen Kulinarik und österreichische Weine

#### Inklusivleistungen:

- » ¾ Genusspension & Mehr
- » Bergbahn Unlimited – freie Fahrt an den Bergbahnen Kleinwalsertal/Oberstdorf
- » Kostenfreier Walserbus Kleinwalsertal
- » 25GipfelSpa
- » Am Sonntag laden wir Sie beim Abendessen auf eine Flasche Wein (4 Wahlmöglichkeiten) ein
- » Am Mittwochabend wählen Sie ein Hauptgericht (4 Wahlmöglichkeiten) aus unserer Spezialitätenkarte aus
- » Donnerstags Genussmenü inkl. Weinreihenfolge
- » Weinprobe mit Raimund
- » Leichte Wanderung auf eine Berghütte inkl. Genussbrotzeit

// 7 Nächte ab € 1.358,- pro Person\*



\*Je nach Kategorie/ Saisonszeit, zzgl. Gästetaxe € 4,40 (ab 01.12.26 € 4,70) pro Person/Nacht. (ab 14 J.)

## Vitalwoche

13.09. – 20.09.26

Mit Leichtigkeit durch den Herbst. Gönnen Sie Ihrem Körper eine vitale Auszeit und tanken sie neue Kraft und Energie.

### Inklusivleistungen:

- » ¾ Genusspension & Mehr
- » Bergbahn Unlimited – freie Fahrt an den Bergbahnen Kleinwalsertal/Oberstdorf
- » Kostenfreier Walserbus Kleinwalsertal
- » 25GipfelSpa & Saunaaufguss (2x pro Woche)
- » Morgenroutine mit Aquafitness, Kneippen und Barfußwanderung
- » Wandern auf den Wegen des Walser Omgang ganz nach Ihren Bedürfnissen (Aktiv – Relax – Balance).  
Von uns erhalten Sie die Naturerlebniskarte mit den darin gekennzeichneten Wegen als Leihgabe.
- » Täglich wechselnde, gesunde Smoothies beim Frühstück
- » Täglich Vitales Hauptgericht am Abend

// 7 Nächte ab € 1.365,- pro Person\*

## Singlewoche

18.10. – 25.10.26

Sich selbst etwas Gutes tun und eine Woche fern vom Alltag entspannen. Gleichgesinnte Kennenlernen, Erfahrungen austauschen und gute Gespräche führen. Oder einfach ganz für sich sein. Alles ist möglich.

### Inklusivleistungen:

- » ¾ Genusspension & Mehr
- » Bergbahn Unlimited – freie Fahrt an den Bergbahnen Kleinwalsertal/Oberstdorf
- » Kostenfreier Walserbus Kleinwalsertal
- » 25GipfelSpa

- » Doppelzimmer der Kategorie. 3, 4 und 5 zur Alleinnutzung ohne Zuschlag
- » Gemeinsamer Singletisch zum Frühstück und Abendessen, auf Wunsch Einzeltisch (bitte bei Buchung angeben)
- » Wellnesspaket „Alpenglück“ mit: Gesichtsbehandlung „Kleine Auszeit“, ca. 50 Min. oder Pediküre ohne Lack, ca. 45 Min. | Aromaöl Teilmassage mit dem Öl Ihrer Wahl, ca. 20 Min.

// 7 Nächte ab € 1.428,- pro Person\*

## Verwöhnwoche

01.11. – 08.11.26

Die Natur leuchtet in den schönsten Farben. Gemütlich wandern und spazieren gehen. Herbstwetter genießen. Saunieren, schwimmen und relaxen. Geöffnete Bergbahnen: Kanzelwand, Fellhorn, Söllereck, Nebelhorn

### Inklusivleistungen:

- » ¾ Genusspension & Mehr
- » Bergbahn Unlimited – freie Fahrt an den Bergbahnen Kleinwalsertal/Oberstdorf
- » Kostenfreier Walserbus Kleinwalsertal
- » 25GipfelSpa
- » Wellnessgutschein € 35 pro Person

// 7 Nächte ab € 1.169,- pro Person\*



\*Je nach Kategorie/ Saisonszeit, zuzgl. Gästetaxe € 4,40 pro Person/Nacht. (ab 14 J.)

## ¾ Genusspension & Mehr – unsere Inklusivleitungen.



### GenussZeit

- » regionales Frühstücksbuffet  
**07.30 – 10.30 Uhr**
- » Suppe & Salat vom Buffet  
**13.00 – 15.00 Uhr**
- » hausgemachter Blechkuchen  
**14.00 – 16.30 Uhr**
- » Kaffee & Tee vom Buffet  
**07.30 – 16.30 Uhr**
- » erstklassiges Abendessen – 5-Gang Wahl Menü inkl. Salatbuffet **18.30 – 20.00 Uhr**
- » wöchentliches Schmankerlbuffet, Vorspeisen- und Dessertbuffet
- » donnerstags das Genuss-Highlight – unser exklusives 6-Gang- Genussmenü inkl. Aperitif
- » nachmittags Tee-Bar im 25GipfelSpa und Licht-Wintergarten
- » wöchentlich an einem Nachmittag frische Waffeln & Kaiserschmarrn
- » rund um die Uhr frisches Granderwasser für Ihr Zimmer/ für Ihre Wanderflasche von der Wasserstation

### AktivZeit

- » Inkl. Bergbahnticket „Freie Fahrt“ im Kleinwalsertal und Oberstdorf zu den Betriebszeiten, gültig auch am Anreise- und Abreisetag
- » Im Rahmen der Wanderwochen (siehe S. 16) geführte Wanderungen mit Gastgeber und Wanderführer Raimund Bischof
- » Das Erlebach ist optimaler Ausgangspunkt für zahlreiche Wanderungen und Bergtouren
- » Outdoor-Wellness: die herrliche Natur im Kleinwalsertal ist die Beste und gesündeste Wellnessoase!
- » Wanderrucksack, Wanderkarte und Wanderstöcke gibt es bei uns zum Ausleihen.

### WellnessZeit

- » **Rooftop-Infinity-Pool:** Schwimmgenuß unter freiem Himmel bei ca. 26 – 28°C. Durchgehend geöffnet von **07.00 – 19.00 Uhr**
- » Sonnendeck mit Liegen (teilweise überdacht), Schirmen und loungigen Sitzmöglichkeiten
- » Plauderecke mit Grander-Trinkbrunnen, Teestation & Obst, Echtpflanzenwand, Wellnessrezeption
- » Die finnische Sauna und die Biosauna sind von **14.00 – 19.00 Uhr** für Sie angeheizt (finnische Sauna auf Wunsch früher möglich)
- » Infrarotkabine
- » Eisbrunnen & Kübeldusche
- » Panorama-Ruheraum & Raum der Stille
- » Anwendungsräume für Massagen, Kosmetik und Kaiserbad (excl.). Wir empfehlen, die Termine bereits im Voraus zu buchen
- » Separat vom 25GipfelSpa: der Licht-Wintergarten auf 2 Etagen mit bequemen Wellnessliegen, Kneippbach und Tepidarium mit Rotlicht




Ruhen. Erholen.

## Zimmer & Suiten im Hotel Erlebach: Rückzugsorte zum Träumen.

Die Natur des Kleinwalsertals, die unser Haus umgibt, prägt auch unsere Zimmer und Suiten. Mit natürlichen Materialien wie Holz und Stein, mit warmen Farben und weichen Stoffen, schaffen wir wohlige Gemütlichkeit. Dazu bieten unsere Zimmer beeindruckende Aussichten auf markante Berg-Silhouetten, Wälder und Wiesen. Von allen Zimmern haben Sie einen herrlichen Blick auf die Walser Bergwelt.

Alle Zimmer sind zudem mit WLAN, Flat-TV, Wanderrucksack sowie einer Wellness Tasche mit flauschigem Bademantel und Saunatuch ausgestattet. In allen Zimmern & Suiten bzw. im ganzen Haus ist das Rauchen verboten.

 Hund auf Anfrage möglich.  
€ 20,- pro Hund/ Nacht ohne Futter  
(bitte Hundedecke mitbringen)



*Alpensuite*  
40 m<sup>2</sup>



*Doppelzimmer  
Hammerspitze*  
38 m<sup>2</sup>



*Doppelzimmer  
Wintergarten*  
30 m<sup>2</sup>



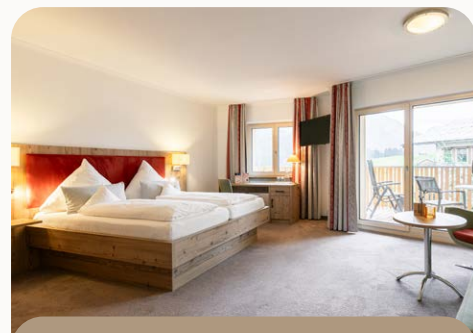
*Panoramasuite*  
50 m<sup>2</sup>



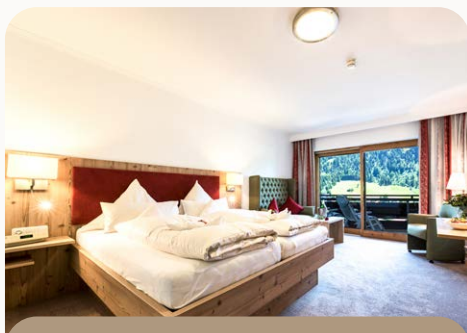
*Kleine Alpensuite  
Kuschelsuite*  
30/38 m<sup>2</sup>



*Doppelzimmer  
Gehrenspitze*  
30 m<sup>2</sup>



*Doppelzimmer  
Romantik*  
38 m<sup>2</sup>



*Doppelzimmer  
Komfort*  
30 m<sup>2</sup>



*Einbettzimmer  
Deluxe*  
21 m<sup>2</sup>



*Doppelzimmer  
Alpinstyle*  
21 m<sup>2</sup>

# Tagespreise Zimmer & Suiten Sommer 2026



Bis  
08.11.26  
inklusive.

# Frühbucherpreise Zimmer & Suiten Winter 2026/27

\* Frühbucherpreise gültig bei fixer Buchung bis 30.06.26 danach gilt unsere dynamische Preisliste

Ab-Preise pro Person/ Nacht	A	B	C	D	E	Ab-Preise pro Person/ Nacht	A	B	C	D	E	F	G
	22.5 – 28.6.26	28.6 – 6.9.26	6.9 – 4.10.26	4.10 – 1.11.26	1.11 – 8.11.26		11 – 23.12.26	23 – 27.12.26	27.12 – 3.1.27	3.1. – 10.1.27	10.1. – 30.1.27 28.2. – 14.3.27	30.1. – 28.2.27	14.3. – 29.3.27
DZ Romantik 38m <sup>2</sup>	ab € 195,-	ab € 208,-	ab € 212,-	ab € 200,-	ab € 187,-	DZ Romantik 38m <sup>2</sup>	ab € 186,-	ab € 253,-	ab € 268,-	ab € 232,-	ab € 205,-	ab € 210,-	ab € 195,-
Alpensuite 40m <sup>2</sup> Panoramasuite 50m <sup>2</sup> DZ Hammerspitze 38m <sup>2</sup>	ab € 189,-	ab € 202,-	ab € 206,-	ab € 194,-	ab € 181,-	Alpensuite 40m <sup>2</sup> Panoramasuite 50m <sup>2</sup> DZ Hammerspitze 38m <sup>2</sup>	ab € 180,-	ab € 247,-	ab € 262,-	ab € 226,-	ab € 199,-	ab € 204,-	ab € 189,-
DZ Komfort 30m <sup>2</sup> Alpensuite 30m <sup>2</sup> Kuschelsuite 38m <sup>2</sup> EZ Deluxe 21m <sup>2</sup>	ab € 185,-	ab € 200,-	ab € 204,-	ab € 190,-	ab € 177,-	DZ Komfort 30m <sup>2</sup> Alpensuite 30m <sup>2</sup> Kuschelsuite 38m <sup>2</sup> EZ Deluxe 21m <sup>2</sup>	ab € 177,-	ab € 244,-	ab € 259,-	ab € 223,-	ab € 196,-	ab € 201,-	ab € 186,-
DZ Wintergarten 30m <sup>2</sup>	ab € 182,-	ab € 197,-	ab € 201,-	ab € 187,-	ab € 174,-	DZ Wintergarten 30m <sup>2</sup>	ab € 174,-	ab € 241,-	ab € 256,-	ab € 220,-	ab € 193,-	ab € 198,-	ab € 183,-
DZ Gehrenspitze 30m <sup>2</sup>	ab € 179,-	ab € 192,-	ab € 196,-	ab € 184,-	ab € 171,-	DZ Gehrenspitze 30m <sup>2</sup>	ab € 170,-	ab € 237,-	ab € 252,-	ab € 216,-	ab € 189,-	ab € 194,-	ab € 179,-
DZ Alpinstyle 21m <sup>2</sup>	ab € 175,-	ab € 188,-	ab € 192,-	ab € 180,-	ab € 167,-	DZ Alpinstyle 21m <sup>2</sup>	ab € 166,-	ab € 233,-	ab € 248,-	ab € 212,-	ab € 185,-	ab € 190,-	ab € 175,-

## Stornobedingungen

- » bis 30 Tage vor Anreise ist die Stornierung für Sie kostenlos (**Stornierungen werden nur schriftlich akzeptiert**)
  - » 29 bis 7 Tage vor Anreise 70 % Stornokosten
  - » unter 7 Tage vor Anreise 90 % Stornokosten, dies gilt auch bei verspäteter Anreise, Reiseabbruch sowie für nicht angereiste Personen
- Wir empfehlen eine Reiserücktrittsversicherung, z.B. Europäische Reiseversicherung.

Stornobedingungen gelten Sommer wie Winter. Ausgenommen Weihnachten & Silvester

### Weihnachten/Silvester

bis 3 Monate vor Anreise kostenfrei / 3 Monate bis 1 Monat vor Anreise 40 % / 1 Monat bis 1 Woche vor Anreise 70 % / unter 7 Tage vor Anreise 90 %

- inkl. <sup>3</sup>/<sub>4</sub> Genusspension & Mehr (siehe S. 20 – 21)
  - inkl. Bergbahn Unlimited (bis 08.11.26)
  - inkl. Walsertalbus im Kleinwalsertal
  - jeweils zzgl. € 4,40 (ab 1.12.26 € 4,70)
- Gästetaxe pro Person & Nacht ab 14 Jahren

## Kinderermäßigungen

Gültig bei 2 Vollzahlern

- 0 – 2 Jahre 70% Ermäßigung
- 3 – 6 Jahre 60% Ermäßigung
- 7 – 13 Jahre 40% Ermäßigung
- 14 – 16 Jahre 30% Ermäßigung
- ab 17 Jahre 20% Ermäßigung

**Kinder unter 14 Jahre** haben keinen Zutritt in unseren Wellnessbereich sowie von **16.30 bis 19 Uhr (Winter 18.30)** im Außenpoolbereich.

**Tipp:**  
Vorteilspreis ab  
4 und 7 Nächten so-  
wie bei Anreise am  
Sonntag 3 Nächte

## Winter Erlebnis Wochen 2026/27 zum Frühbuche ``` preis ```

- » inkl. <sup>3</sup>/<sub>4</sub> Genusspension & 25GipfelSpa
- » inkl. Skibus im Kleinwalsertal

### Adventtage

11.12. – 23.12.26

- » Leckere Plätzchen zur Anreise auf Ihrem Zimmer
- » Wellnessgutschein im Wert von € 20,- p. Pers.

// 3 Nächte ab € 525,- // 4 Nächte ab € 684,-  
// 5 Nächte ab € 850,- jeweils pro Person\*

### Adventwoche

11.12. – 23.12.26

- » Leckere Plätzchen zur Anreise auf Ihrem Zimmer
- » Wellnessgutschein im Wert von € 40,- p. Pers.

// 6 Nächte ab € 996,- // 7 Nächte ab € 1.162  
jeweils pro Person.\*

### Weihnachtstage

23.12. – 27.12.26

- » Leckere Plätzchen zur Anreise auf Ihrem Zimmer
- » Weihnachtsabend mit kleiner Fackelwanderung, anschließend Glühwein und Punsch auf unserer Terrasse, Begrüßung mit der Gastgeberfamilie, es spielen die Walser Turmbläser, anschließend Festmenü
- » Wellnessgutschein im Wert von € 25,- p. Pers.

// 4 Nächte ab € 948,- pro Person\*

### Weihnachtswoche

19.12. – 27.12.26

- » Leckere Plätzchen zur Anreise auf Ihrem Zimmer
- » Weihnachtsabend mit kleiner Fackelwanderung, anschließend Glühwein und Punsch auf unserer Terrasse, Begrüßung mit der Gastgeberfamilie, es spielen die Walser Turmbläser, anschließend Festmenü
- » Wellnessgutschein im Wert von € 40,- p. Pers.

// 7 Nächte ab € 1.337,- pro Person\*

### Silvesterwoche

26.12.26 – 03.01.27

- » Am Silvesterabend Aperitif-Empfang, anschließend festliches Galadinner in 7 Gängen (wir bitte um entsprechende Garderobe)
- » Die neue Hotelbar und Lobby laden zum gemütlichen Beisammensein ein. Genießen Sie leckere Drinks & Cocktails in entspannter, ruhiger Atmosphäre und stoßen Sie auf das neue Jahr an. Unsere Bar ist bis 2.30 Uhr geöffnet.
- » für Partyfans: Silvesterparty am Gemeindeplatz mit Live DJ, Gehzeit ca. 15 Minuten
- » Am Neujahrstag Katerfrühstück bis 11.00 Uhr
- » inkl. Wellnessgutschein € 40,- pro Person

*Bitte beachten Sie das Feuerwerksverbot im Kleinwalsertal – danke.*

// 7 Nächte ab € 1.680,- pro Person\*

### Weihnachten & Silvester

23.12.26 – 02.01.27

- » Wellnessgutschein im Wert von € 65,- p. Pers.
- » sowie alle weiteren Leistungen der Weihnachts- und Silvesterwoche

// 10 Nächte ab € 2.350,- pro Person\*



### Dreikönigswoche

02.01. – 10.01.27

- » Wellnessgutschein im Wert von € 30,- p. Pers.

// 7 Nächte ab € 1.379,- pro Person\*

### Erholungswoche

10.01. – 17.01.27

- » Wellnessgutschein im Wert von € 60,- p. Pers.

// 7 Nächte ab € 1.295,- pro Person\*

### Aktivwoche

17.01. – 24.01.27

- » geführte Winterwanderung mit Gastgeber und Wanderführer Raimund Bischof
- » Schneeschuhtour inkl. Leihausrüstung
- » Wellnessgutschein im Wert von € 40,- p. Pers.

// 7 Nächte ab € 1.295,- pro Person\*

### Genusswoche

07.03. – 14.03.27

- » Sonntags laden wir Sie beim Abendessen auf eine Flasche Wein (4 Wahlmöglichkeiten) ein
- » am Mittwochabend wählen Sie ein Hauptgericht (4 Wahlmöglichkeiten) aus unserer Spezialitätenkarte aus
- » Genussmenü am Donnerstag inkl. Weinreihenfolge
- » Weinprobe mit Gastgeber & Sommelier Raimund
- » leichte Wanderung auf eine Berghütte inkl. Genuss Brotzeit

// 7 Nächte ab € 1.337,- pro Person\*

### Verwöhnwoche

14.03. – 21.03.27

- » Schnuppern Sie Frühlingsluft und tanken Sie Vitamin D.
- » Wellnessgutschein im Wert von € 40,- p. Pers.

// 7 Nächte ab € 1.225,- pro Person\*

### Osterwoche

21.03. – 29.03.27

- » zum Vorteilspreis
- » Wellnessgutschein im Wert von € 40,- p. Pers.

// 8 Nächte ab € 1.328,- pro Person\*



Weitere Infos unter  
[www.erlebach.de](http://www.erlebach.de) oder  
über den QR-Code



  
**KLEIN  
WALSER  
TAL** SEIT 1302



**Hotel Erlebach\*\*\*\*s**  
Eggstraße 21  
A-6991 Riezlern  
Kleinwalsertal



[post@erlebach.de](mailto:post@erlebach.de)  
+43 (0) 5517 5169 - 0  
[www.erlebach.de](http://www.erlebach.de)