

Tagespreise Winter 2011

	01.01. – 09.01. Tag / ab 5 Nächten	09.01. – 18.02. Tag / ab 3 Nächten	18.02. – 13.03. Tag / ab 7 Nächten	13.03. – 27.03. Tag / ab 5 Nächten	27.03. – 21.04. Tag / ab 3 Nächten	21.04. – 26.04. Tag
Kategorie I Doppelzimmer NEU Doppelzimmer Komfort	103 / 99	97 / 94	105 / 100	97 / 94	82 / 78	84
Kategorie II Doppelzimmer Romantik Doppelzimmer Wintergarten Suite 30 qm Einzelzimmer DeLuxe	110 / 106	104 / 100	112 / 107	104 / 100	86 / 82	89
Kategorie III Suite 40 qm Kuschelsuite Panoramasuite	117 / 113	109 / 106	118 / 113	109 / 106	92 / 88	93
Vorteilspreise in den Vorteilszeiten	9. – 23. Januar			27. 3. – 21. 4.		
Jubiläumswochen/ Advent Weihnachten	28. 11. – 12. 12. 19. – 26. Dez.					
Alpinwoche / Ostern	9. – 28. Januar 28. 1. – 18. 2.		18. 2. – 13. 3.	17. – 25. April		21. – 25. April
Energietage	9. – 23. Januar			27. 3. – 21. 4.		
Kurze Woche Weekend Kuschelwoche	9. 1. – 25. 2.	25. 2. – 6. 3.	13. – 27. März	27. März – 21. April		
<p>-----</p> <p>Erlebach-Zuckerl bei Wochenbuchungen ab 7 Nächten zum Tagespreis: Wellnessgutschein im Wert von Euro 25 pro Person Preise verstehen sich pro Person / Tag inklusive ¾ Feinschmeckerpension, Aktiv- und Unterhaltungsprogramm Zuzüglich Kurtaxe derzeit € 2,30 pro Person / Tag ab 14 Jahren</p>						



3/4 Feinschmeckerpension

- Frühstücksbuffet bis 11.00 Uhr
- Mittags Erlebach´s Suppentopf
- Kaffeeklatsch mit hausbackenem Kuchen
- Abends fünf verschiedene 5-Gang-Menüs

Aktiv- und Unterhaltungsprogramm

- geführte Wanderungen, täglich Aquafitness, Rückenfitness, Nordic Walking Technik
- Muskelentspannung nach Jacobson, tägliche Wandertipps, Fitnessraum
- Hallenbad, Kneippstation, 4 verschiedene Saunen, Fußsprudelbecken, Relax Wintergarten
- Wasserbetten, Bibliothek, Begrüßungsabend, Sektempfang, Livemusik, Hotelbar uvm...

Zimmerkategorien

Einzelzimmer

- 21 qm
- Dusche
- Getrenntes WC
- Südostbalkon
- Französisches Bett
160 x 200 cm
- Nichtraucherzimmer
- keine Hunde

Belegung mit 2 Personen möglich,
Zweite Person 30% Ermäßigung



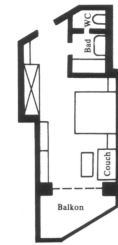
Doppelzimmer

- 21 qm
- Dusche und WC
- Südostbalkon
- Nichtraucherzimmer
- keine Hunde



Doppelzimmer Komfort

- 30 qm
- Badewanne
- Getrenntes WC
- Südostbalkon
- Nichtraucherzimmer
- Hunde auf Anfrage



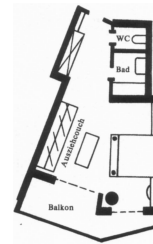
2-Raum-Suite

- 30 qm
- Dusche und WC
- Südostbalkon
- Schlafcouch
- TV in beiden Räumen
- Nichtraucherzimmer
- Keine Hunde



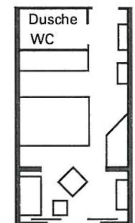
Doppelzimmer Romantik

- 38 qm
- Badewanne
- Getrenntes WC
- Großer Südbalkon
- Nichtraucherzimmer
- Hunde auf Anfrage



Doppelzimmer Wintergarten

- 30 qm
- Dusche und WC
- Verglaste Front
- Französischer Balkon
- Elektrische Beschattung
- Nichtraucherzimmer
- keine Hunde



2-Raum-Suite Komfort

- 40 qm
- Dusche
- Getrenntes WC
- Schlafcouch
- Südostbalkon
- TV in beiden Räumen
- Nichtraucherzimmer
- Keine Hunde



Kuschelsuite

- 40 qm
- Dusche
- Getrenntes WC
- Doppelkuschelbett
- Südostbalkon
- TV in beiden Räumen
- Nichtraucherzimmer
- Keine Hunde



Panorama-Suite 3-Raum

- 50 qm
- Dusche
- Getrenntes WC
- Großer abgeteilter
Wohn/- Schlafrum
- zweiter Schlafrum
mit Doppelbett
- großer Südostbalkon
- TV in beiden Räumen
- Nichtraucherzimmer
- Keine Hunde

